

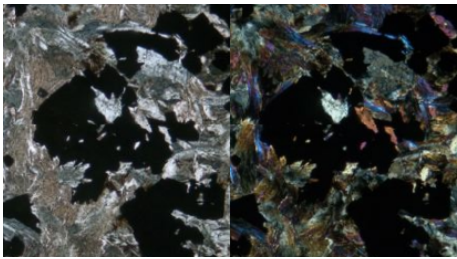
Clé d'identification des minéraux au microscope polarisant

Couleur en LPNA	Teinte en LPA	Forme (et Macles)	Clivages*	Minéral	
Noir	Noir	-	-	Oxyde métallique	
Brun / Vert kaki / Marron / Orange	Noir	Irrégulière	-	Spinelle	
	Multicolore	Baguettes, petites taches noires	1 série	Biotite (mica noir)	
		Prismatique	2 séries à 90°	Pyroxène indéterminé	
			2 séries à 60°	Hornblende (amphibole brune)	
		Glaucophane (amphibole bleue)			
		Actinote (amphibole verte)			
Vert clair / Chartreuse	Multicolore	En baguettes	2 séries à 90°	Jadéite (pyroxène)	
		Prismatique	2 séries à 90°	Jadéite (pyroxène)	
		Irrégulière, en petits amas	-	Épidote	
	Bleu nuit	En baguettes	-	Chlorite	
Grisâtre / Beige foncé	Noir	Grossièrement hexagonale	-	Grenat	
	Multicolore	Prismatique	2 séries à 90°	Pyroxène indéterminé	
			2 séries à 75°	Disthène (cyanite)	
		Jaune et bleu	En baguettes	1 série	Sillimanite
Autre (incolore, trouble, gris clair, beige clair)	Multicolore	Baguettes, petites taches noires	-	Muscovite (mica blanc)	
		Irrégulière, très craquelée	-	Olivine	
	Gris / Jaune grisé		Carré	-	Serpentine
				2 séries à 90°	Andalousite
	Noir et blanc	Irrégulière, sans macle	-	Quartz	
		Macles simples	-	Orthose (feldspath)	
		Macles multiples	-	Plagioclase (feldspath)	
	Noir	Noir	-	-	Absence de minéral

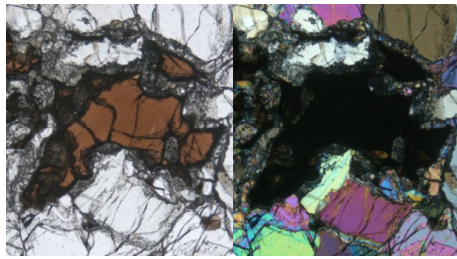
* Selon la coupe les deux séries de clivages ne sont pas toujours visibles

Les photographies en LPNA (à gauche) et en LPA (à droite) de la planche de minéraux accompagnant cette clé peuvent vous servir à vérifier votre identification.

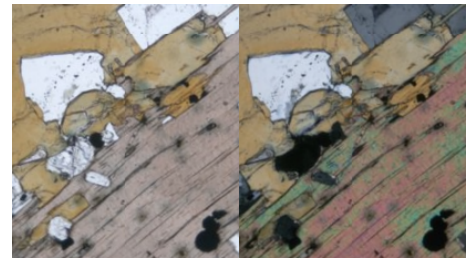
Attention : les couleurs et les teintes sur ces photographies ne sont que des exemples, il faut tenir compte de leurs variations possibles selon la composition chimique, la coupe et l'orientation de l'observation.



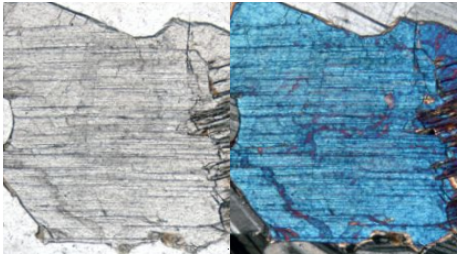
Oxyde métallique



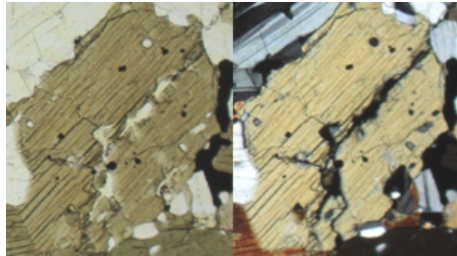
Spinelle



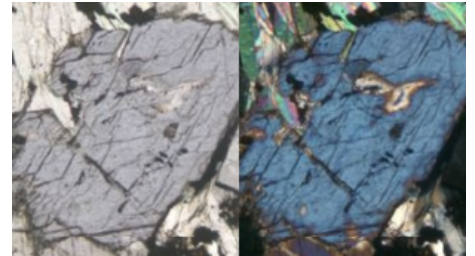
Biotite (mica noir)



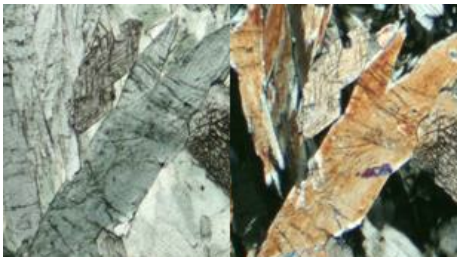
Pyroxène indéterminé



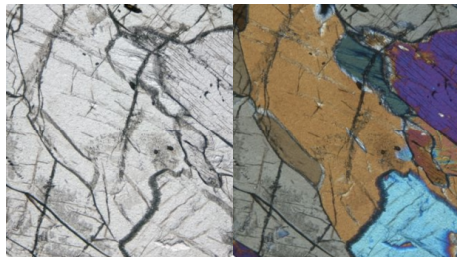
Hornblende (amphibole brune)



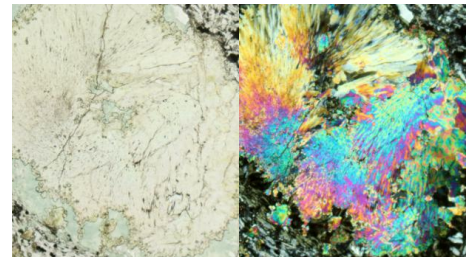
Glaucofane (amphibole bleue)



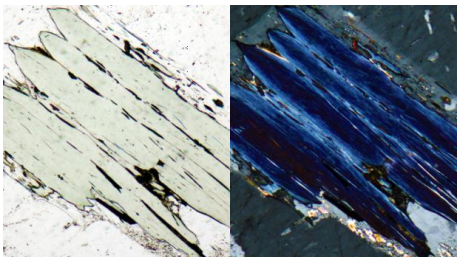
Actinote (amphibole verte)



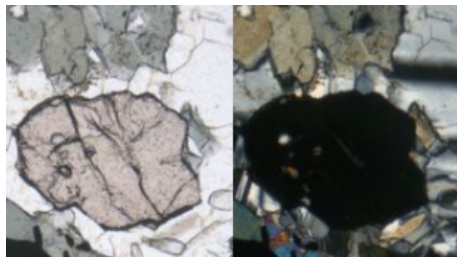
Jadéite (pyroxène)



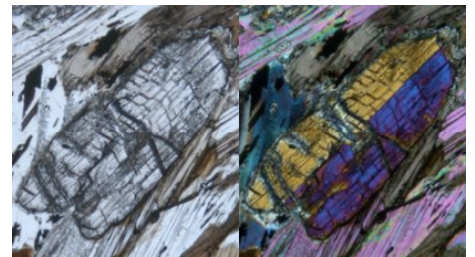
Épidote



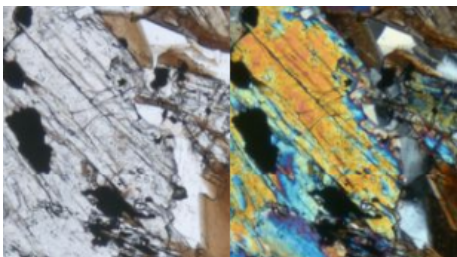
Chlorite



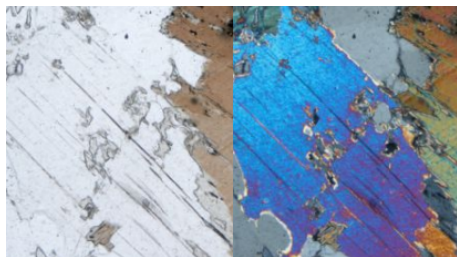
Grenat



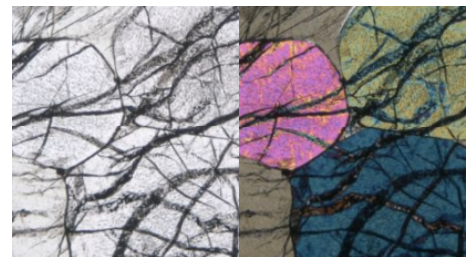
Disthène (cyanite)



Sillimanite



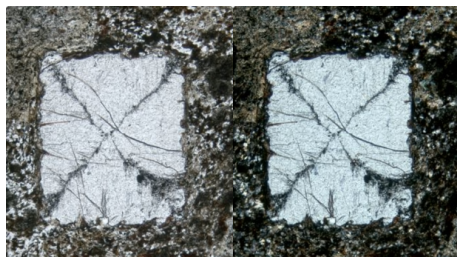
Muscovite (mica blanc)



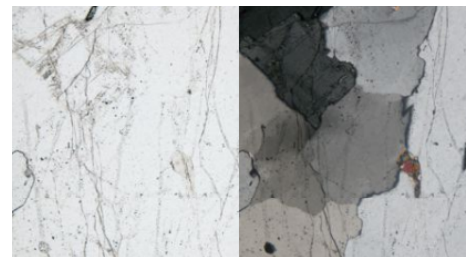
Olivine



Serpentine



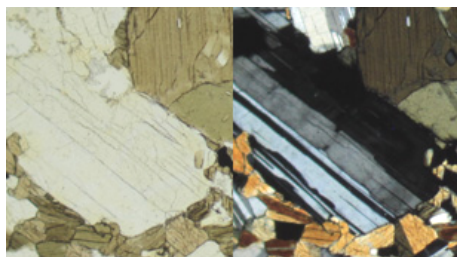
Andalousite



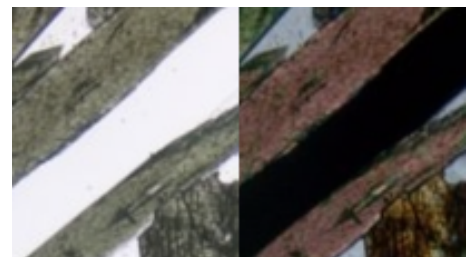
Quartz



Orthose (feldspath)



Plagioclase (feldspath)



Absence de minéral