

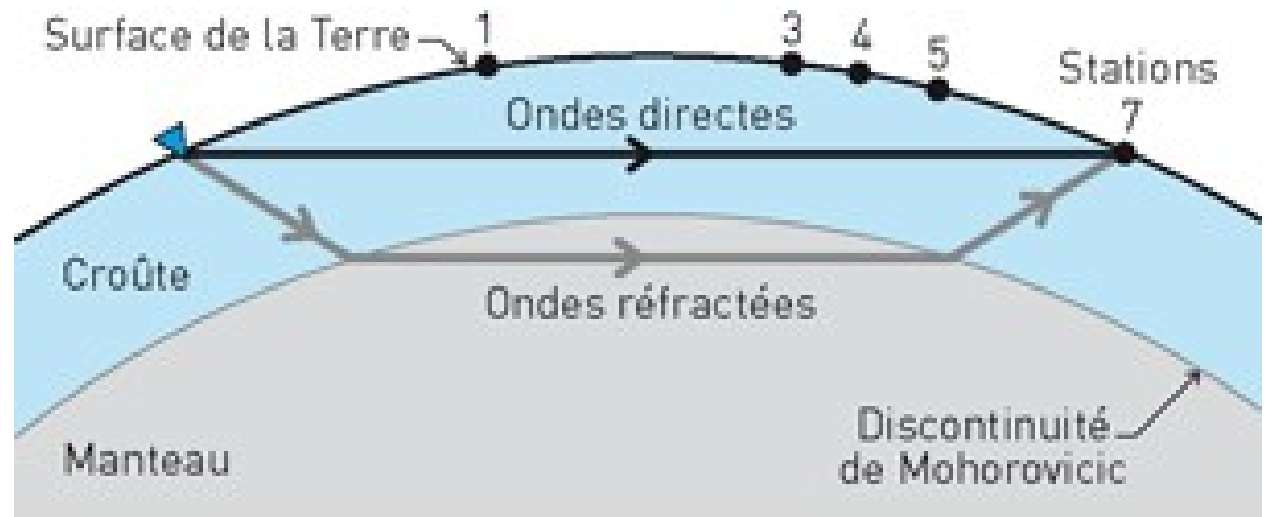


# CHAPITRE X : La structure de la lithosphère

## Leçon 25 : Les discontinuités superficielles de la Terre

# Le Moho

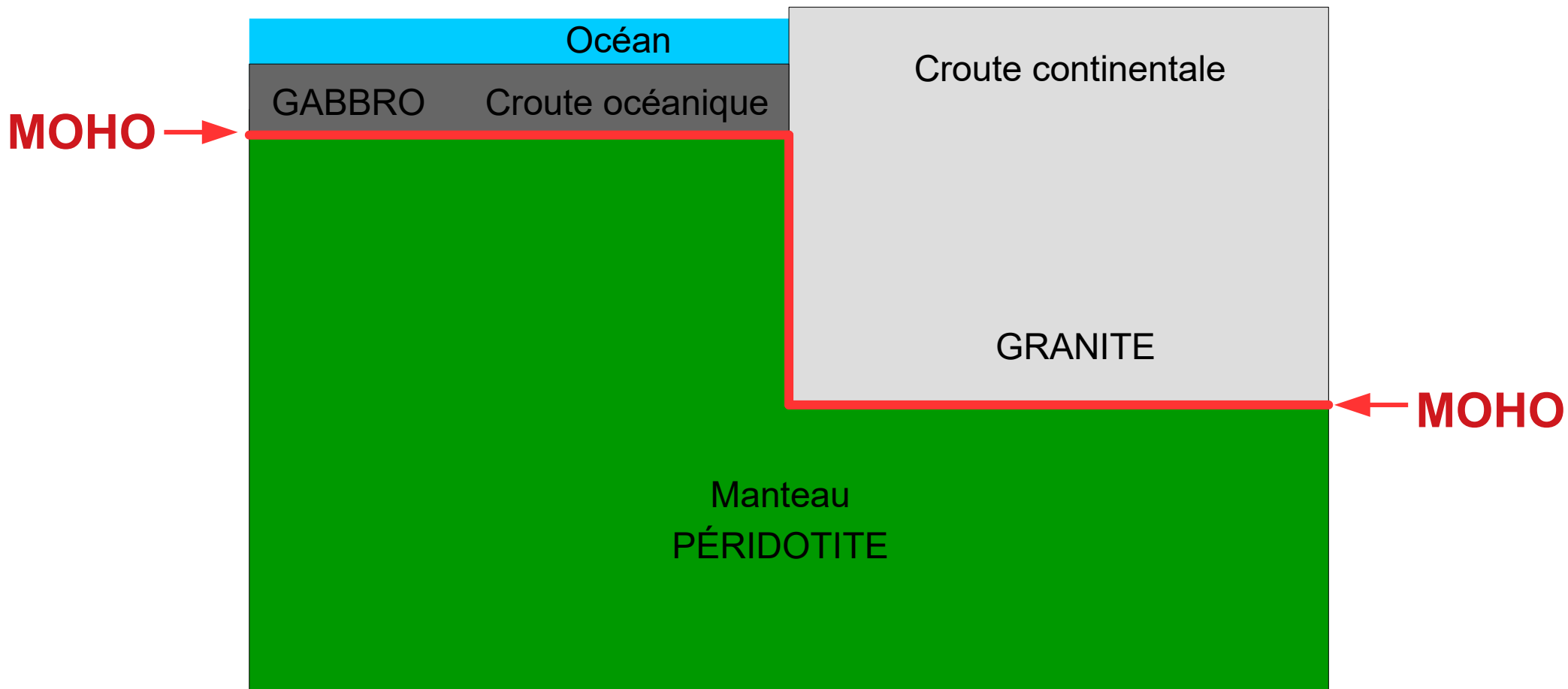
- Séisme de Zagreb (1909) étudié par Andrija Mohorovičić



- Discontinuité croute/manteau
- <https://www.viasvt.vivelessvt.com/moho-profondeur/moho-profondeur.html>

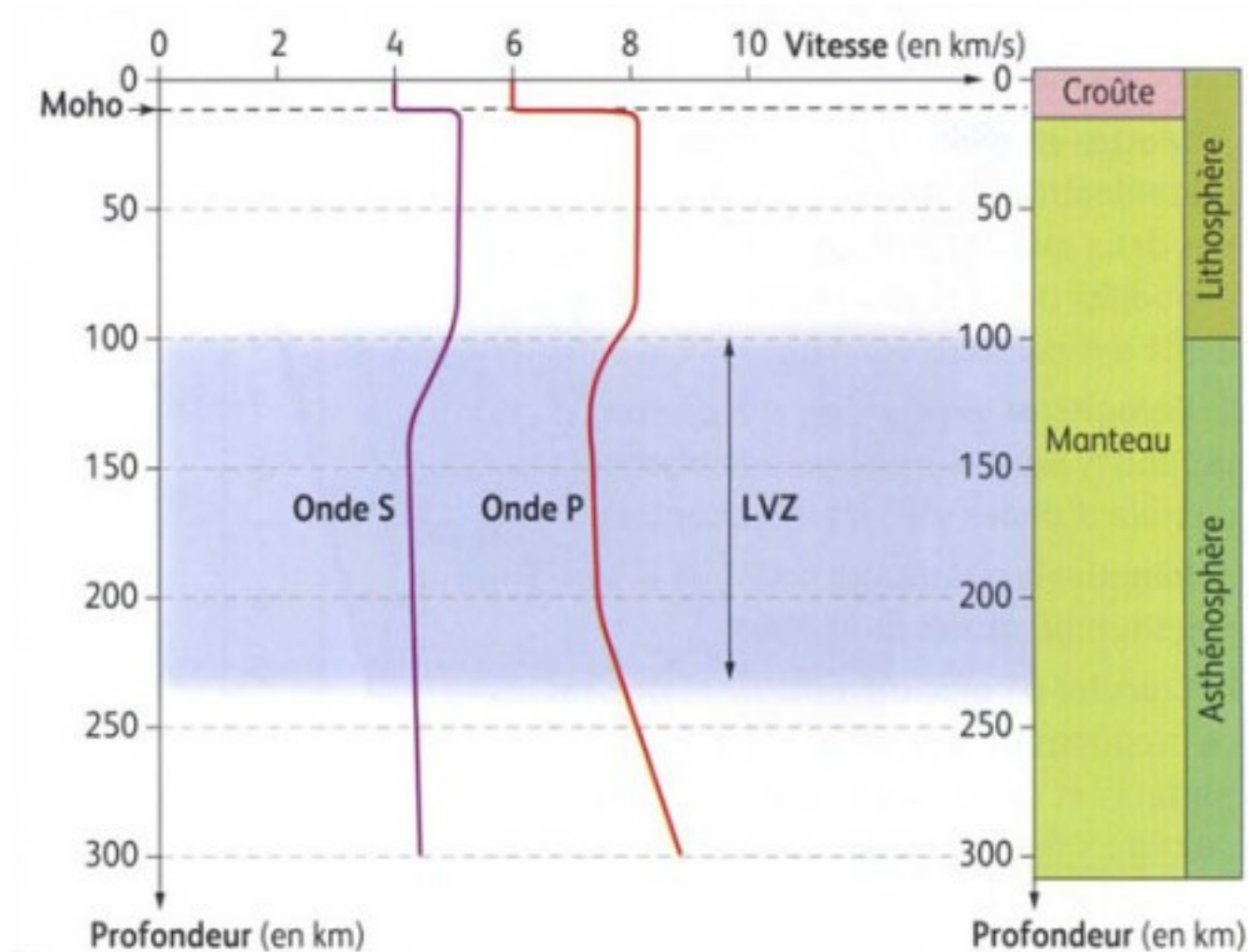
# Le Moho

- Une discontinuité chimique, mais pas mécanique (solidarité des roches)



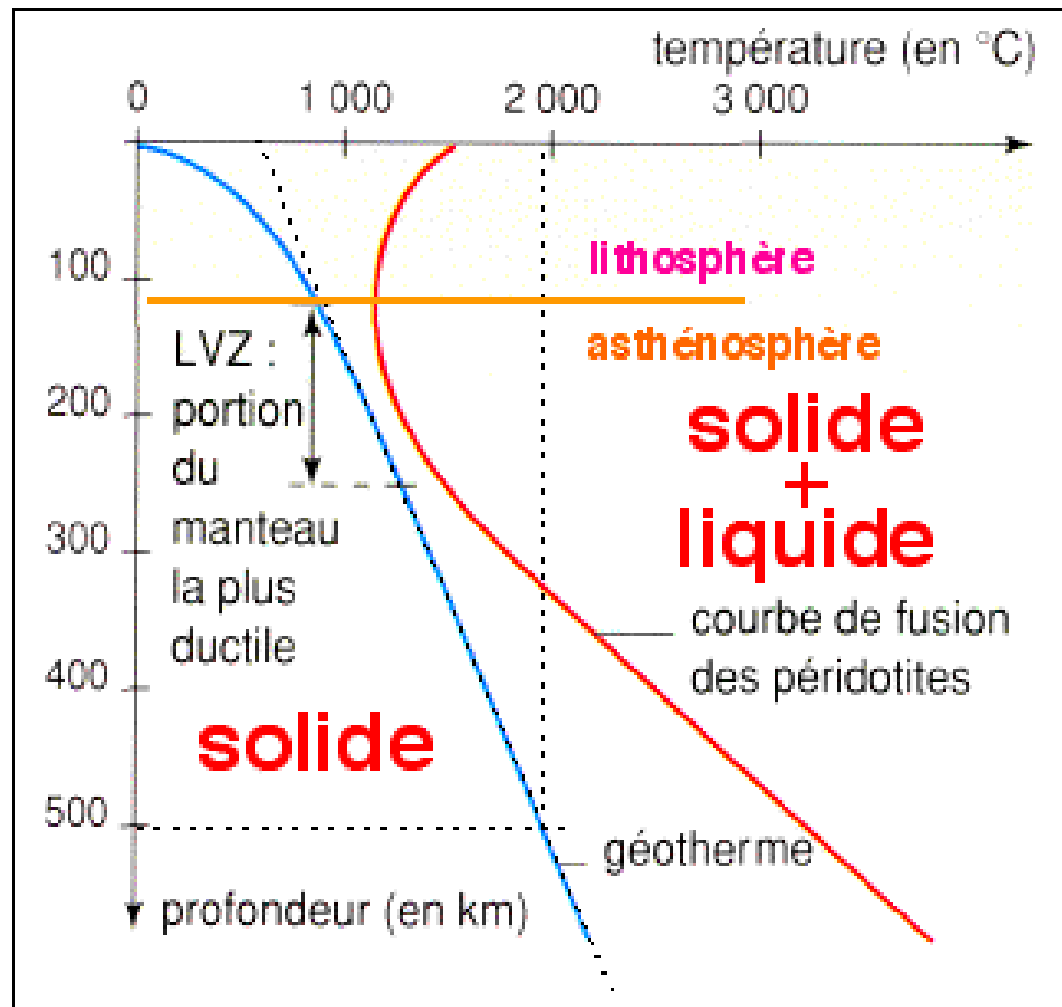
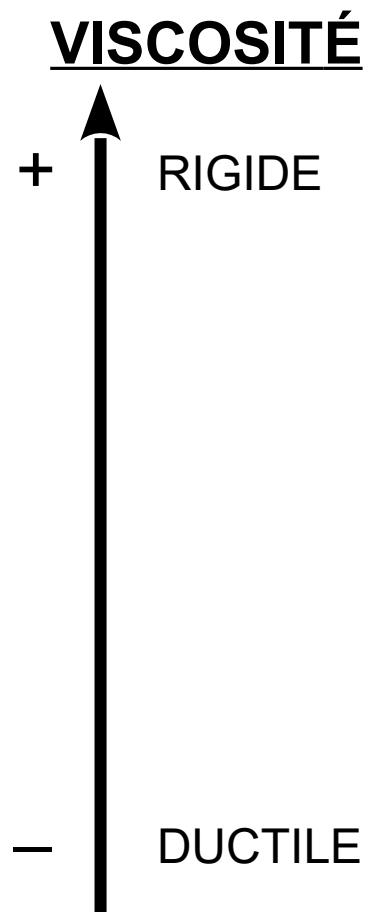
# La LVZ (*low velocity zone*)

- Zone de moindre vitesse



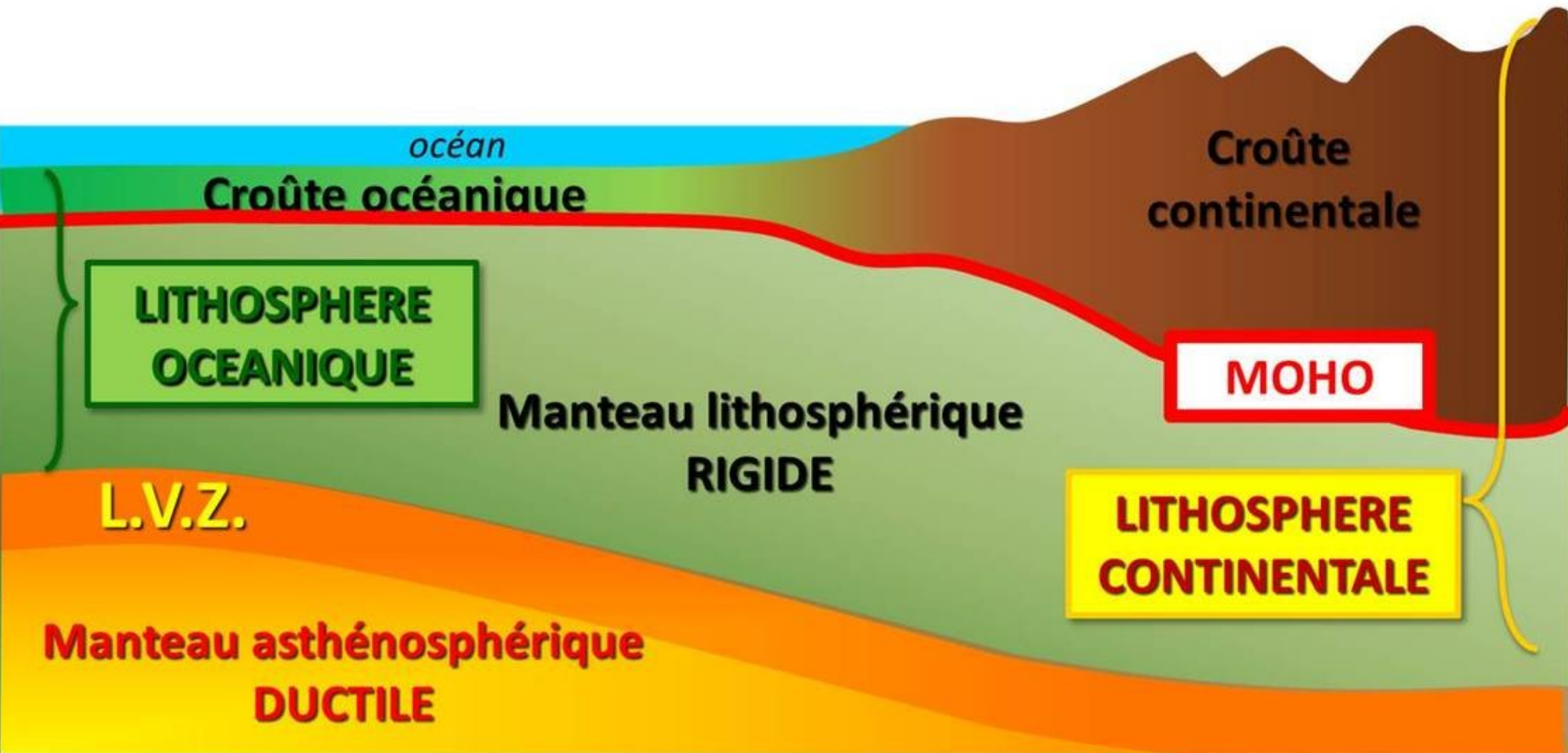
# Géotherme et solidus de la péridotite

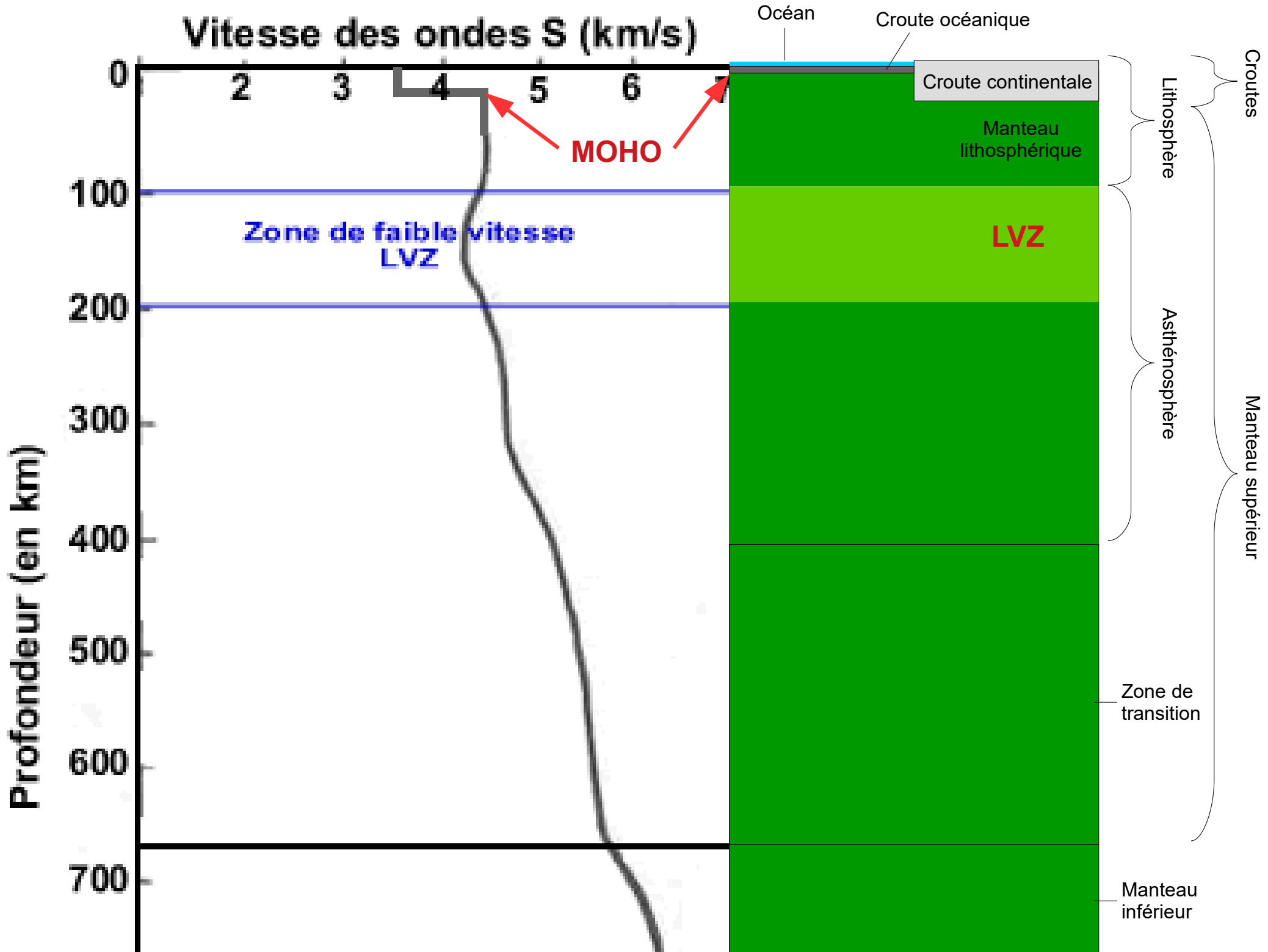
- Les roches sont plus ductiles lorsqu'elles s'approchent du solidus



# Lithosphère versus asthénosphère

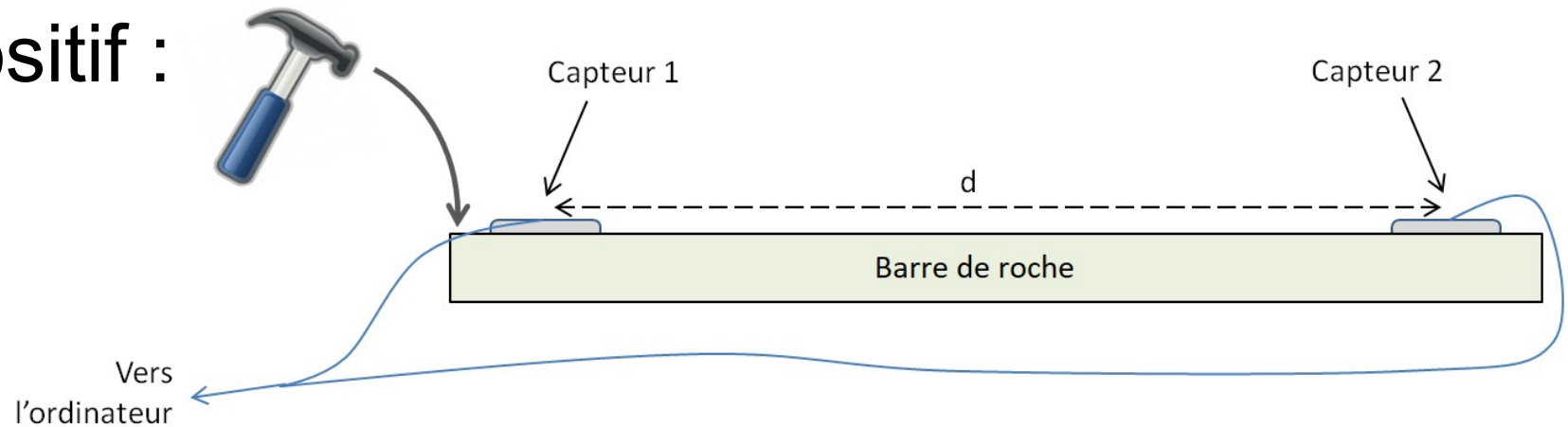
- LVZ = discontinuité mécanique, environ 1300°C





# Vitesse des ondes sismiques

- Dispositif :



- Mesure :

